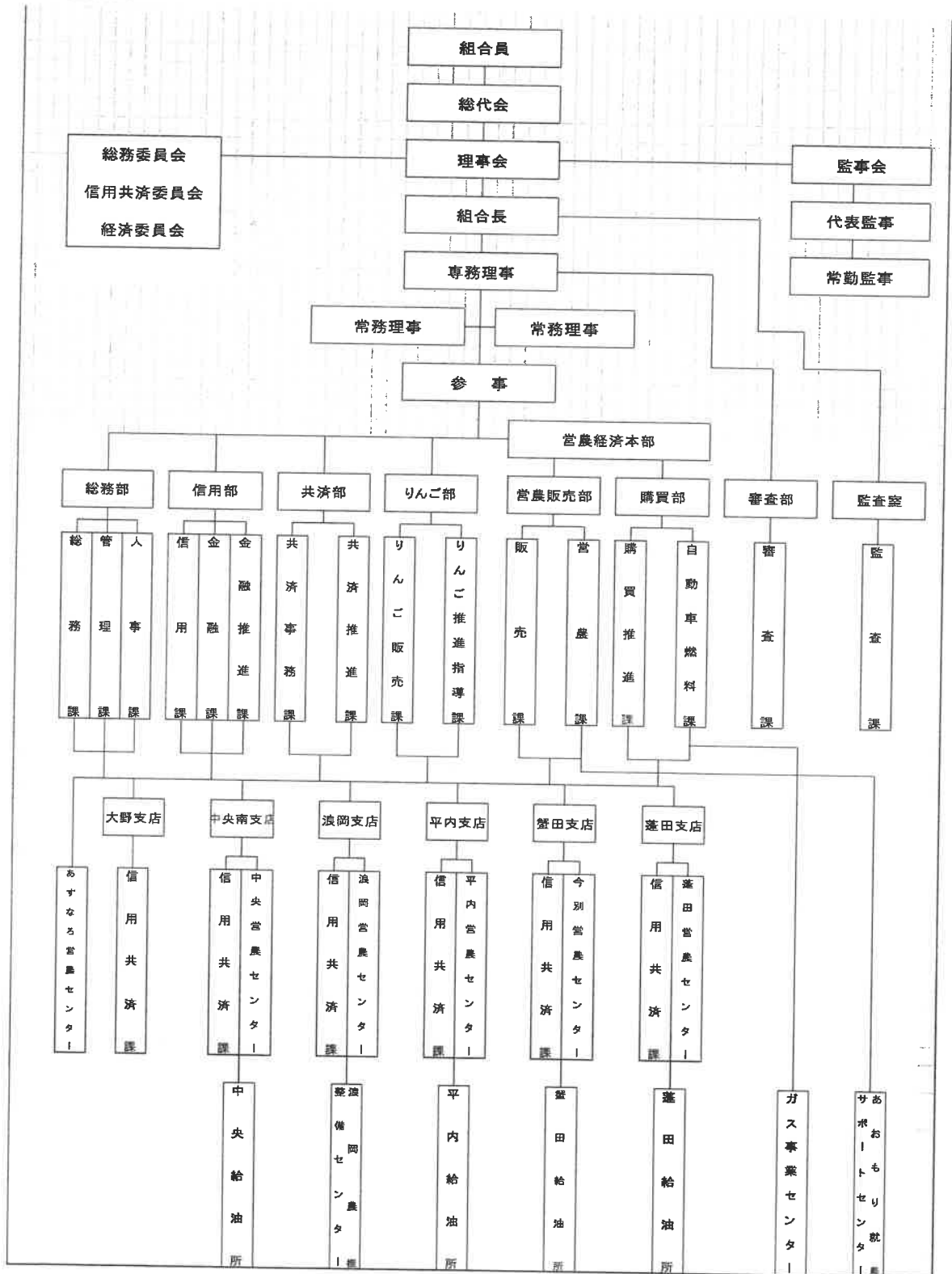


【JAの概要】

1. 機構図



2. 役員構成（役員一覧）

区分			氏名	就任年月日	任期満了年月日	摘要
役職名	常勤・非常勤	代表権の有無				
代表理事組合長	常勤	有	長谷川 春樹	R3. 6. 26	令和6年通常総代会開催日	認定農業者
代表理事専務	〃	〃	鹿内 克之	R3. 6. 26	〃	総務担当・実践的能力者
代表理事常務	〃	〃	田中 正輝	R3. 6. 26	〃	信用担当・実践的能力者
代表理事常務	〃	〃	齊藤 光朗	R3. 6. 26	〃	経済担当・認定農業者
会長理事	非常勤	無	雪田 徹	R3. 6. 26	〃	実践的能力者
理事	〃	〃	佐々木 悟	R3. 6. 26	〃	総務委員長・認定農業者
〃	〃	〃	田中 裕子	R3. 6. 26	〃	経済副委員長・女性理事枠
〃	〃	〃	長谷川 美智子	R3. 6. 26	〃	総務委員・女性理事枠
〃	〃	〃	倉本 義憲	R3. 6. 26	〃	信用共済副委員長・認定農業者
〃	〃	〃	成田 貴吉	R3. 6. 26	〃	経済委員長・認定農業者
〃	〃	〃	千葉 慶三	R3. 6. 26	〃	信用共済委員・認定農業者
〃	〃	〃	坂本 浩行	R3. 6. 26	〃	経済委員・認定農業者
〃	〃	〃	川村 忠則	R3. 6. 26	〃	経済委員・認定農業者
〃	〃	〃	木立 忠徳	R3. 6. 26	〃	信用共済委員長・認定農業者
〃	〃	〃	鶴谷 司	R3. 6. 26	〃	総務副委員長・認定農業者 R5. 4. 21死亡
〃	〃	〃	山崎 優	R3. 6. 26	〃	信用共済委員・認定農業者
〃	〃	〃	相坂 一成	R3. 6. 26	〃	総務委員・実践的能力者
代表監事	〃	〃	鎌田 鉄永	R3. 6. 26	〃	
監事	〃	〃	石田 勝次	R3. 6. 26	〃	
〃	〃	〃	長野 英雄	R3. 6. 26	〃	
〃	〃	〃	八桁 幸喜	R3. 6. 26	〃	
〃	常勤	〃	成田 真一	R3. 6. 26	〃	員外監事

注1. 当組合は当組合の理事及び監事の全員を被保険者とする農協法第35条の8第1項に規定する役員賠償責任保険契約を保険会社との間で締結しております。当該保険契約は、被保険者が組合の役員の地位に基づき行った行為（不作為を含みます。）に起因して損害賠償請求がなされたことにより、被保険者が被る損害賠償金や争訟費用の損害等を填補するものです。

3. 会計監査人の名称

みのり監査法人 理事長 大森 一幸 (令和5年7月現在)
所在地 東京都港区芝5-29-11 G-BASE田町

4. 組合員数

(単位：人、団体)

区 分	R 3 年度	R 4 年度	増 減
正組合員	7,007	6,860	△147
個 人	6,957	6,807	△150
法 人	50	53	3
准組合員	6,219	6,180	△39
個 人	5,982	5,942	△40
法 人	1	1	0
その他の団体	236	237	1
合 計	13,226	13,040	△186

5. 組合員組織の状況

組 織 名	構 成 員 数	組 織 名	構 成 員 数
J A 青 森 女 性 部	327	浪 岡 地 区 り ん ご 共 同 防 除 組 合 連 絡 協 議 会	535
青 森 農 協 青 壮 年 部 (東 ・ 平 内)	23	浪 岡 地 区 り ん ご わ い 化 栽 培 研 究 会	96
青 森 農 協 浪 岡 青 年 部	44	J A 青 森 乾 燥 調 整 施 設 運 営 委 員 会 (浪 岡)	17
青 森 農 協 や さ い 協 議 会	257	青 森 農 協 浪 岡 青 色 申 告 会	212
J A 青 森 花 き 部 会	26	青 森 農 協 稲 作 部 会	55
青 森 農 協 畜 産 部 会	15	青 森 農 協 地 産 地 消 部 会	49
J A 青 森 あ す な ろ 直 売 セ ン タ ー の 会 (あ す な ろ)	94	青 森 農 協 「 青 天 の 霹 靂 」 生 産 者 部 会	41
J A 青 森 野 菜 直 売 所 「 げ ん き 畑 」 の 会 (中 央 南)	12		
青 森 農 協 平 内 支 店 新 鮮 野 菜 ・ 花 卉 直 売 所 の 会 「 か ぐ ち 」	6		
畑 作 部 会 (あ す な ろ)	15		
平 内 葉 た ば こ 耕 作 振 興 会	4		
平 内 町 も み ず り 組 合	52		
り ん ご 部 会 連 絡 協 議 会	461		

6. 地区一覧

青森県青森市、青森県東津軽郡平内町、青森県東津軽郡今別町、青森県東津軽郡外ヶ浜町、青森県東津軽郡蓬田村

7. 沿革・あゆみ

平成20年12月 ・あすなろ農協、新あおもり農協、東つがる農協、浪岡農協が合併し青森農協発足

- 平成21年 6月 ・青森農協花き部会・青森農協女性部会設立
- 平成21年 7月 ・青森県農協会館1階店舗へ大野支店の移転入居
- 平成21年 7月 ・青森県信用農業協同組合連合会より事業の一部譲受
- 平成21年 8月 ・配送業務を東青地域資材センターに委託開始
- 平成22年 3月 ・青森農協畜産部会設立
- 平成22年 6月 ・青森農協やさい協議会設立
- 平成22年 8月 ・中央農機整備センター開所
- 平成23年 7月 ・荒川出張所を中央支店に統合し、荒川出張所を廃止

- 平成24年 3月
 - ・横内出張所を南支店に統合し、横内出張所を廃止
 - ・平館支店を蟹田支店に統合し、平館支店を廃止
 - ・北中野支店を浪岡支店に統合し、北中野支店を購買店化
 - ・後潟支店を奥内支店に統合し北支店に名称変更、後潟支店を経済店舗化
 - ・中央支店と南支店を統合し中央南支店を新設し、両支店を経済店舗化
 - ・野沢支店を浪岡支店に統合し、野沢支店を購買店舗化
- 平成25年 3月
 - ・稲作部会設立
- 平成26年 5月
 - ・中央給油所完成引渡
- 平成26年 9月
 - ・蟹田カントリーエレベーター改修工事完了に伴う引渡
- 平成28年 3月
 - ・ミニトマト部会設立
- 平成28年 4月
 - ・「青天の霹靂」生産者部会設立
- 令和 2年 1月
 - ・あすなろ支店を本店に統合し、あすなろ支店を廃止
 - ・北支店を本店に統合し、北支店を廃止
 - ・東支店を中央南支店に統合し、東営農支援センターを購買窓口課へ移行
 - ・今別支店を蟹田支店に統合し、今別営農センターに名称変更
 - ・中央南支店経済課を中央営農センターへ統合
 - ・蟹田営農支援センターを蓬田営農センターへ統合
 - ・後潟経済店をあすなろ営農センターへ統合し、後潟経済店を廃止
 - ・野沢購買店を浪岡営農センターへ統合し、野沢購買店を廃止
 - ・北中野購買店を浪岡営農センターへ統合し、北中野購買店を廃止
- 令和 2年 3月
 - ・金融移動店舗稼働開始
 - ・中央営農センター完成引渡
- 令和 5年 1月
 - ・本店直売センター増築工事引渡
- 令和 5年 3月
 - ・蟹田自動車農機整備センターを廃止

8. 店舗等のご案内

(令和5年3月現在)

店舗及び事務所名	住所	電話番号	ATM設置台数
本店	青森市羽白字富田 190-4	017-763-1001	1台
大野支店	青森市東大野 2丁目 1-15 (青森県農協会館内)	017-739-4047	2台
営農経済本部	青森市平新田字池上 11-14	017-726-6611	
中央南支店	青森市筒井 1丁目 5-10	017-752-8080	
中央営農センター	青森市高田字川瀬 192-1	017-739-4121	
平内支店	東津軽郡平内町小湊字愛宕 7-1	017-755-2211	1台
蟹田支店	東津軽郡外ヶ浜町字蟹田 111	0174-22-2004	1台
今別営農センター	東津軽郡今別町大字今別字中沢 23-25	0174-35-2003	
蓬田支店	東津軽郡蓬田村大字阿弥陀川字汐干 52-1	0174-27-3111	1台
浪岡支店	青森市浪岡大字浪岡字細田 87	0172-62-4111	2台

<組合単体開示項目 農業協同組合施行規則第204条関係>

開示項目	ページ	開示項目	ページ
●概況及び組織に関する事項		・担保の種類別(貯金等、有価証券、動産、不動産その他担保物、農業信用基金協会保証、その他保証及び信用の区分をいう。)の貸出金残高及び債務保証見返額	52
○業務の運営の組織	83	・使途別(設備資金及び運転資金の区分をいう。)の貸出金残高	53
○理事、経営管理委員及び監事の氏名及び役職名	84	・主要な農業関係の貸出実績	54
○会計監査人設置組合にあっては、会計監査人の氏名又は名称	85	・業種別の貸出金残高及び当該貸出金残高の貸出金の総額に対する割合	53
○事務所の名称及び所在地	88	・貯貸率の期末値及び期中平均値	66
○特定信用事業代理業者に関する事項	84	◇有価証券に関する指標	
●主要な業務の内容		○商品有価証券の種類別(商品国債、商品地方債、商品政府保証債及びその他の商品有価証券の区分をいう。)の平均残高	57
○主要な業務の内容	22～27	・有価証券の種類別(国債、地方債、短期社債、社債、株式、外国債券及び外国株式その他の証券の区分をいう。次号において同じ。)の残存期間別の残高	57
●主要な業務に関する事項		・有価証券の種類別の平均残高	57
○直近の事業年度における事業の概況	9～10	・貯貸率の期末値及び期中平均値	66
○直近の5事業年度における主要な業務の状況		●業務の運営に関する事項	
・経常収益(事業の区分ごとの事業収益及びその合計)	48	○リスク管理の体制	17～19
・経常利益又は経常損失	48	○法令遵守の体制	19
・当期剰余金又は当期損失金	48	○中小企業の経営の改善及び地域の活性化のための取組の状況	7
・出資金及び出資口数	48	○苦情処理措置及び紛争解決措置の内容	19～20
・純資産額	48	●組合の直近の2事業年度における財産の状況	
・総資産額	48	○貸借対照表、損益計算書及び剰余金処分計算書	28～32、45
・貯金等残高	48	○債権等のうち次に掲げるものの額及びその合計額	55
・貸出金残高	48	・破産更生債権及びこれらに準ずる債権	
・有価証券残高	48	・危険債権	
・単体自己資本比率	48	・三月以上延滞債権	
・剰余金の配当の金額	48	・貸出条件緩和債権	
・職員数	48	・正常債権	
○直近の2事業年度における事業の状況		○元本補てん契約のある信託に係る債権のうち破産更生債権及びこれらに準ずる債権、危険債権、三月以上延滞債権並びに貸出条件緩和債権の額・合計額・正常債権の額	55
◇主要な業務の状況を示す指標		○自己資本の充実の状況	67～68
・事業粗利益、事業粗利益率、事業純益、実質事業純益、コア事業純益及びコア事業純益(投資信託解約損益を除く。)	49	○次に掲げるものに関する取得価額又は契約価額、時価及び評価	
・資金運用収支、役員取引等収支及びその他事業収支	49	・有価証券	58
・資金運用勘定及び資金調達勘定の平均残高、利息、利回り及び総資金利ざや	49	・金銭の信託	58
・受取利息及び支払利息の増減	50	・デリバティブ取引	58
・総資産経常利益率及び資本経常利益率	66	・金融等デリバティブ取引	58
・総資産当期純利益率及び資本当期純利益率	66	・有価証券店頭デリバティブ取引	58
◇貯金に関する指標		○貸倒引当金の期末残高及び期中の増減額	73
・流動性貯金、定期性貯金、譲渡性貯金その他の貯金の平均残高	50	○貸出金償却の額	56
・固定金利定期貯金、変動金利定期貯金及びその他の区分ごとの定期貯金の残高	51	○会計監査人設置組合にあっては、法第37条の2第3項の規定に基づき会計監査人の監査を受けている旨	47
◇貸出金等に関する指標			
・手形貸付、証券貸付、当座貸越及び割引手形の平均残高	51		
・固定金利及び変動金利の区分ごとの貸出金の残高	51		

<自己資本の充実の状況に関する開示項目>

「農業協同組合等の自己資本の充実の状況等についての開示事項」に基づく開示項目

●単体における事業年度の開示事項	ページ
○ 自己資本の構成に関する開示事項	67～68
○ 定性的開示事項	
・自己資本調達手段の概要	21
・組合の自己資本の充実度に関する評価方法の概要	21
・信用リスクに関する事項	17、69～70
・信用リスク削減手法に関するリスク管理の方針及び手続の概要	76
・派生商品取引及び長期決済期間取引の取引相手のリスクに関するリスク管理の方針及び手続の概要	78
・証券化エクスポージャーに関する事項	78
・オペレーショナル・リスクに関する事項	18
・出資等又は株式等エクスポージャーに関するリスク管理の方針及び手続の概要	78
・金利リスクに関する事項	80～81
○ 定量的開示事項	
・自己資本の充実度に関する事項	69～70
・信用リスクに関する事項	71
・信用リスク削減手法に関する事項	76
・派生商品取引及び長期決済期間取引の取引相手のリスクに関する事項	78
・証券化エクスポージャーに関する事項	78
・出資等又は株式等エクスポージャーに関する事項	78
・信用リスク・アセットのみなし計算が適用されるエクスポージャーの区分ごとの額	72
・金利リスクに関する事項	80～82