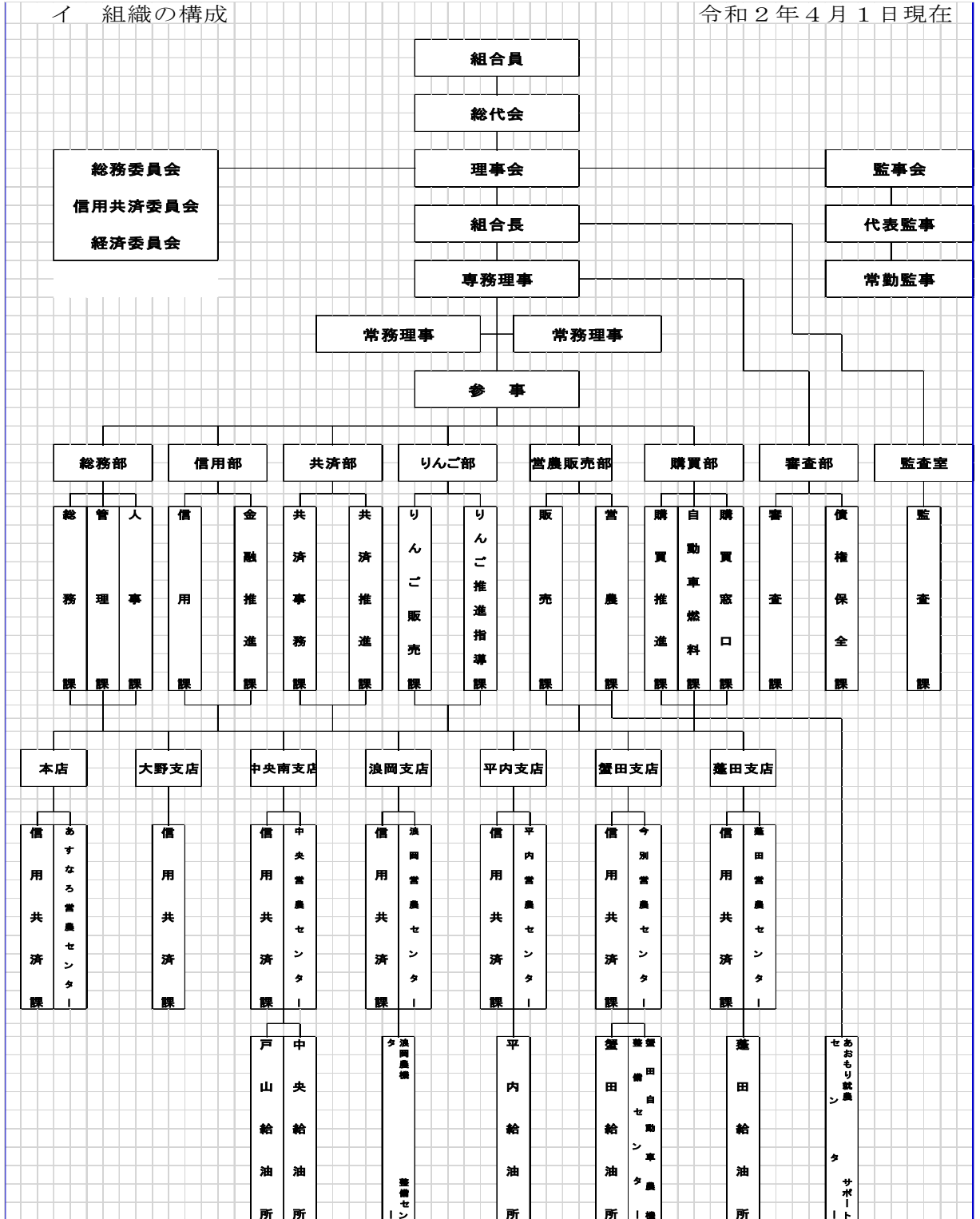


【JAの概要】

1. 機構図



2. 役員構成（役員一覧）

区分			氏 名	就 任 年月日	任期満了 年 月 日	摘 要
役 職 名	常勤・ 非常勤 の別	代表権 の有無				
代表理事組合長	常勤	有	雪 田 徹	H30. 6. 23	平成33年通常総代会開催日	実践的能力者
代表理事専務	〃	〃	棟 方 重 美	H30. 6. 23	〃	総務担当 実践的能力者
代表理事常務	〃	〃	田 中 正 輝	H30. 6. 23	〃	信用担当 認定農業者
代表理事常務	〃	〃	成 田 幸 信	H30. 6. 23	〃	経済担当 認定農業者
理 事	非常勤	無	倉 本 義 憲	H30. 6. 23	〃	認定農業者
〃	〃	〃	佐々木 悟	H30. 6. 23	〃	認定農業者
〃	〃	〃	小 鹿 正 博	H30. 6. 23	〃	認定農業者
〃	〃	〃	船 橋 健 人	H30. 6. 23	〃	実践的能力者
〃	〃	〃	齊 藤 光 朗	H30. 6. 23	〃	認定農業者
〃	〃	〃	木 立 忠 徳	H30. 6. 23	〃	認定農業者
〃	〃	〃	山 内 洋 一	H30. 6. 23	〃	実践的能力者
〃	〃	〃	長谷川 美智子	H30. 6. 23	〃	女性理事枠
〃	〃	〃	齊 藤 隆 治	H30. 6. 23	〃	認定農業者
〃	〃	〃	奥 崎 元 逸	H30. 6. 23	〃	認定農業者
〃	〃	〃	田 中 裕 子	H30. 6. 23	〃	女性理事枠
〃	〃	〃	相 内 文 雄	H30. 6. 23	〃	実践的能力者
〃	〃	〃	福 士 悟	H30. 6. 23	〃	認定農業者
〃	〃	〃	長谷川 春 樹	H30. 6. 23	〃	認定農業者
〃	〃	〃	坂 本 浩 行	H30. 6. 23	〃	認定農業者
〃	〃	〃	奥 崎 一 敬	H30. 6. 23	〃	認定農業者
〃	〃	〃	木 立 武 志	H30. 6. 23	〃	認定農業者
〃	〃	〃	鶴 谷 司	H30. 6. 23	〃	認定農業者
代 表 監 事	〃	〃	最 上 一	H30. 6. 23	〃	
監 事	〃	〃	須 藤 諭	H30. 6. 23	〃	
〃	〃	〃	白 戸 幸 悦	H30. 6. 23	〃	
〃	〃	〃	成 田 貴 吉	H30. 6. 23	〃	
〃	常勤	〃	工 藤 信 一	H30. 6. 23	〃	員外監事

3. 会計監査人の名称

みのり監査法人 理事長 大森 一幸（令和2年7月現在）
所在地 東京都港区芝5-29-11 G-BASE田町

4. 組合員数

（単位：人、団体）

区 分	H30年度	R1年度	増 減
正組合員	7,626	7,387	△239
個 人	7,584	7,341	△243
法 人	42	46	4
准組合員	6,291	6,237	△54
個 人	6,055	6,003	△52
法 人	1	1	0
その他の団体	235	233	△2
合 計	13,917	13,624	△293

5. 組合員組織の状況

組 織 名	構 成 員 数	組 織 名	構 成 員 数
J A 青 森 女 性 部	432	浪岡地区りんご共同防除組合連絡協議会	589
青 森 農 協 青 壮 年 部 (東 ・ 平 内)	24	浪岡地区りんごわい化栽培研究会	95
青 森 農 協 浪 岡 青 年 部	41	浪岡地区トラクター利用組合連絡協議会	321
青 森 農 協 や さ い 協 議 会	281	J A 青 森 乾 燥 調 整 施 設 運 営 委 員 会 (浪 岡)	177
J A 青 森 花 き 部 会	38	青 森 農 協 浪 岡 青 色 申 告 会	221
青 森 農 協 畜 産 部 会	28	青 森 農 協 稻 作 部 会	62
J A 青 森 あ す な ろ 野 菜 パ ー ク の 会 (あ す な ろ)	49	青 森 農 協 地 産 地 消 部 会 連 絡 協 議 会	60
J A 青 森 あ す な ろ 直 売 セ ン タ ー の 会 (あ す な ろ)	78	青 森 農 協 「 青 天 の 霹 靂 」 生 産 者 部 会	46
J A 青 森 野 菜 直 売 所 「 げ ん き 畑 」 の 会 (中 央 南)	14		
青 森 農 協 平 内 支 店 新 鮮 野 菜 ・ 花 卉 直 売 所 の 会 「 か ぐ ち 」	10		
畑 作 部 会 (あ す な ろ)	15		
平 内 葉 た ば こ 耕 作 振 興 会	4		
平 内 町 も み ず り 組 合	53		
り ん ご 部 会 連 絡 協 議 会	493		

6. 地区一覧

青森県青森市、青森県東津軽郡平内町、青森県東津軽郡今別町、青森県東津軽郡外ヶ浜町、青森県東津軽郡蓬田村

7. 沿革・あゆみ

平成20年12月 ・あすなろ農協、新あおもり農協、東つがる農協、浪岡農協が合併し青森農協発足

平成21年 6月 ・青森農協花き部会・青森農協女性部会設立

平成21年 7月 ・青森県農協会館1階店舗へ大野支店の移転入居

平成21年 7月 ・青森県信用農業協同組合連合会より事業の一部譲受

平成21年 8月 ・配送業務を東青地域資材センターに委託開始

平成22年 3月 ・青森農協畜産部会設立

平成22年 6月 ・青森農協やさい協議会設立

平成22年 8月 ・中央農機整備センター開所

- | | | |
|---------|-----|---|
| 平成 23 年 | 7 月 | <ul style="list-style-type: none"> ・荒川出張所を中央支店に統合し、荒川出張所を廃止 ・横内出張所を南支店に統合し、横内出張所を廃止 ・平館支店を蟹田支店に統合し、平館支店を廃止 ・北中野支店を浪岡支店に統合し、北中野支店を購買店化 |
| 平成 24 年 | 3 月 | <ul style="list-style-type: none"> ・後潟支店を奥内支店に統合し北支店に名称変更、後潟支店を経済店舗化 ・中央支店と南支店を統合し中央南支店を新設し、両支店を経済店舗化 ・野沢支店を浪岡支店に統合し、野沢支店を購買店舗化 |
| 平成 25 年 | 3 月 | <ul style="list-style-type: none"> ・稲作部会設立 |
| 平成 26 年 | 5 月 | <ul style="list-style-type: none"> ・中央給油所完成引渡 |
| 平成 26 年 | 9 月 | <ul style="list-style-type: none"> ・蟹田カンントリーエレベーター改修工事完了に伴う引渡 |
| 平成 28 年 | 3 月 | <ul style="list-style-type: none"> ・ミニトマト部会設立 |
| 平成 28 年 | 4 月 | <ul style="list-style-type: none"> ・「青天の霹靂」生産者部会設立 |
| 令和 2 年 | 1 月 | <ul style="list-style-type: none"> ・あすなろ支店を本店に統合し、あすなろ支店を廃止 ・北支店を本店に統合し、北支店を廃止 ・東支店を中央南支店に統合し、東営農支援センターを購買窓口課へ移行 ・今別支店を蟹田支店に統合し、今別営農センターに名称変更 ・中央南支店経済課を中央営農センターへ統合 ・蟹田営農支援センターを蓬田営農センターへ統合 ・後潟経済店をあすなろ営農センターへ統合し、後潟経済店を廃止 ・野沢購買店を浪岡営農センターへ統合し、野沢購買店を廃止 ・北中野購買店を浪岡営農センターへ統合し、北中野購買店を廃止 |
| 令和 2 年 | 3 月 | <ul style="list-style-type: none"> ・金融移動店舗稼働開始 ・中央営農センター完成引渡 |

8. 店舗等のご案内

(令和2年3月現在)

店舗及び事務所名	住 所	電話番号	ATM 設置台数
本 店	青森市羽白字富田 190-4	017-763-1001	1 台
大 野 支 店	青森市東大野 2 丁目 1-15 (青森県農協会館内)	017-739-4047	2 台
営 農 経 済 本 部	青森市平新田字池上 11-14	017-726-6611	
中 央 南 支 店	青森市筒井 1 丁目 5-10	017-752-8080	
中 央 営 農 セ ン タ ー	青森市高田字川瀬 192-1	017-739-4121	
平 内 支 店	東津軽郡平内町小湊字愛宕 7-1	017-755-2211	1 台
蟹 田 支 店	東津軽郡外ヶ浜町字蟹田 111	0174-22-2004	1 台
今 別 営 農 セ ン タ ー	東津軽郡今別町大字今別字中沢 23-25	0174-35-2003	
蓬 田 支 店	東津軽郡蓬田村大字阿弥陀川字汐干 52-1	0174-27-3111	1 台
浪 岡 支 店	青森市浪岡大字浪岡字細田 87	0172-62-4111	1 台